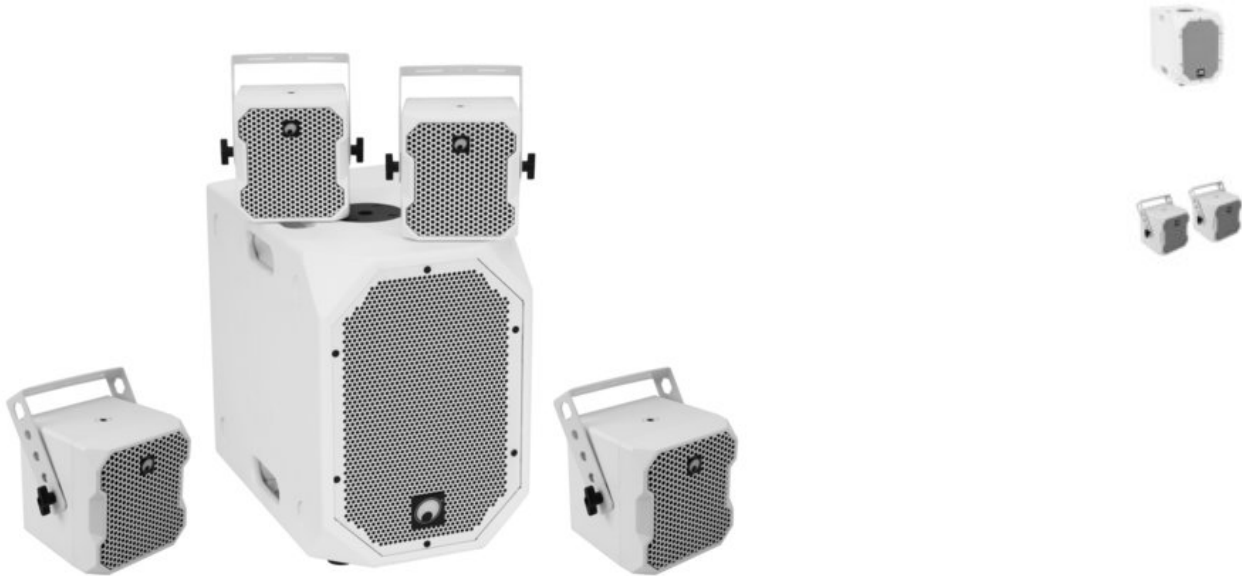


## OMNITRONIC Set BOB-10A bianco + 4x BOB-4 bianco

Subwoofer BOB-10 A attivo con 4 altoparlanti satellitari da 4" BOB-4

Art.n.: 2000536

GTIN:



**Prezzo di listino: 796.11 €**

incl. 19% IVA

### Features :

#### OMNITRONIC BOB-10A Subwoofer attivo bianco

Subwoofer 10" con DSP e Bluetooth per la serie BOB

- Subwoofer Bass reflex da 10" con DSP e potenza RMS di 900 W
- Espandibile in modo flessibile con i satelliti BOB-4 per le operazioni 2.1, 4.1 e 8.1
- Amplificatore di classe D controllato da DSP (300 W + 2 x 300 W)
- Volume regolabile separatamente per subwoofer e satelliti
- Commutazione stereo mono
- Processore di segnale digitale
- Controllabile via Bluetooth
- Per campi di applicazione come, ad esempio; DJ mobili/Intrattenitori solisti; Allestimenti per fiere e negozi; installazione; Home entertainment; Ristoranti, bar e hotel; Presentazioni e conferenze sui prodotti
- 4 robuste maniglie di trasporto
- Preset DSP: FLAT; DJ; LIVE; SPEECH
- Bianco Metallo griglie with Schiuma acustica

#### Dotazione della fornitura

- 1 x bass, 1 x Manuale d'uso, 1 x Cavo di rete/Cavo di alimentazione, 2 x cavi per altoparlanti, 4 x piede, 4 x viti, 1 x dichiarazione di conformità

#### OMNITRONIC BOB-4 Top 16 Ohm bianco 2x

2 altoparlanti satellitari da 4" con staffa per la serie BOB

- Coppia di altoparlanti da 16 Ohm con altoparlanti a banda larga da 4"
- Per l'estensione del subwoofer BOB-10A per le operazioni 2.1, 4.1 e 8.1
- Per il montaggio del treppiede è necessario l'adattatore per gli accessori

### Logistica

- È possibile collegare 2 satelliti tramite staffa di estensione e cavo (accessori)
- Alloggiamento in plastica ABS con inserti filettati M8 e M10
- Con staffa di montaggio
- Bianco Metallo grille with Schiuma acustica
- Per campi di applicazione come, ad esempio,: DJ mobili/Intrattenitori solisti; Allestimenti per fiere e negozi; installazione; Home entertainment; Ristoranti, bar e hotel; Presentazioni e conferenze sui prodotti

#### Dotazione della fornitura

- 2 x testata, 4 x vite a testa zigrinata, 2 x Staffa di montaggio, 2 x connettore

## Dati tecnici :

---

Peso: 25,00 kg

---

### OMNITRONIC BOB-10A Subwoofer attivo bianco

Alimentazione elettrica:	230 V AC, 50 Hz
Potenza totale installata:	1060 W
Classe di protezione:	CL I
Allacciamento elettrico:	Alimentazione dell'energia elettrica tramite dispositivi a freddo (M) versione da incasso cavo di alimentazione con spina di protezione (in dotazione)
Capacità di carico:	Nominale: 300W RMS LF Nominale: 2x 300W RMS HF
Intervallo di frequenza:	45 - 250 Hz
Sensibilità:	100 dB
Pressione acustica massima:	125 dB
DSP:	Processore di segnale digitale
Preset DSP:	FLAT; DJ; LIVE; SPEECH
Attivazione:	Bluetooth
Nome del dispositivo Bluetooth:	Omnitronic BOB
Sistema di registrazione:	2x filettatura M20
Commutazione:	Class D
Controlli:	Interruttore di inversione di fase, Controllo del volume per canale, Interruttore di rete, Connect, Regolazione del suono
Circuito di protezione:	Avvio graduale; Cortocircuito; Limitatore; Sovratensione; surriscaldamento
LED di stato:	Segnale, power, Limite, Fault, Preset DSP
Collegamenti:	Ingresso: line via 2 x presa combinata XLR a 3 poli/jack da 6,35 mm (F) versione da incasso Uscita: Altoparlante via 2 x Presa da incasso per altoparlanti (F) Uscita: line via 1 x XLR a 3 poli
Ingresso canali:	1 x Stereo via presa combinata o RCA o Bluetooth, channel control via manopola
Altoparlante:	1 x 10" Woofer Materiale del cestello: acciaio Conomateriale: cartone/carta

	2" woofer a bobina mobile
Tipo di altoparlante:	Subwoofer
Tipologia di struttura:	Bass reflex
Maniglia di trasporto:	4 Pezzo
Materiale:	MDF (pannello di fibra a media densità), 15 mm
Colore:	Bianco, Superficie strutturata
Misure:	Larghezza: 30 cm Profondità: 47 cm Altezza: 43 cm
Peso:	17,00 kg
Cavi per altoparlanti	
Lunghezza cavo:	3 m

#### **OMNITRONIC BOB-4 Top 16 Ohm bianco 2x**

Capacità di carico:	Programma: 150W Nominale: 75W RMS
Intervallo di frequenza:	150 - 16000 Hz
Sensibilità:	90 dB (1W/1m)
Pressione acustica massima:	109 dB
Direzionalità:	120° x 120°
Impedenza:	16 Ohm
Sistema di registrazione:	Staffa di montaggio
Collegamenti:	Ingresso: Altoparlante via 1 x morsetto a vite Ingresso: Altoparlante via 1 x Presa da incasso per altoparlanti (F)
Altoparlante:	1 x 4" tweeter con driver a compressione 1 x 1" tweeter con driver a compressione a bobina mobile
Colore:	Bianco, Superficie strutturata, verniciato
Misure:	Larghezza: 15 cm Profondità: 16 cm Altezza: 15,8 cm
Peso:	4,00 kg