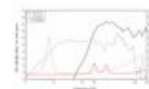


LAVOCE CSF082.00K 8" Altoparlante coassiale, ferrite, cestello in acciaio Art.n.: 12603020
200 W AES LF/35 W AES HF, 8 Ohm LF/8 Ohm HF, 96 dB LF/103,5 dB HF, 75-5500 Hz LF/1500-20000 Hz HF

GTIN: 4026397706086



Prezzo di listino: 160.65 €

incl. 19% IVA

Features :

- Per maggiori informazioni su questo prodotto, consultare "Download" nella scheda tecnica
- Dotazione della fornitura**
- 1 x Altoparlante

Logistica

EAN / GTIN: 4026397706086

Dati tecnici :

Capacità di carico:	Programma: 400W LF Nominale: 200W AES LF Programma: 70W HF Nominale: 35W AES HF
Intervallo di frequenza:	75 - 5500 Hz LF 1500 - 20000 Hz HF
Sensibilità:	96 dB LF; 103,5 dB HF
Impedenza:	8 Ohm LF; 8 Ohm HF
Altoparlante:	8" Woofer con shared ferrit magnet with dual demodulating rings Materiale del cestello: Alluminio 2" woofer a bobina mobile Diaframmamateriale: Polimide 1" tweeter con driver a compressione 1,4" tweeter con driver a compressione a bobina mobile

Peso:

2,97 kg
